



AGENT

FIRE – POŻAR

ryzyko wystąpienia pożaru (paliwo)
wysoka temperatura (oparzenia)
ryzyko zawalenia konstrukcji budynku
toksyczne gazy pożarowe
deficyt tlenu

WATER – WODA

ratowanie tonących
załamanie się lodu

POISON – TRUCIZNA

środki ochrony roślin
tlenek węgla

ELECTRICITY – PRĄD

bliskość linii energetycznych
prace przy instalacji elektrycznej
bliskość urządzeń zasilanych elektrycznie
porażenie piorunem (burza)

SMOKE – DYM

dym pożarowy
awaria chemiczna

ENVIRONMENT

HEIGHT – WYSOKOŚĆ

stromo schody
wejście po drabinie
przebywanie na dachu
skarpa

ROAD – DROGA

zderzenie z autem
zderzenie z dzikim zwierzęciem
poślizg
potrącenie ratownika na miejscu zdarzenia
ostre elementy wraku pojazdu
niestabilny wrak pojazdu

HOLE – DZIURA

studnie (siarkowodór)
silosy (tlenek azotu)
przysypany w wykopie

COLLAPSE – ZAWALENIE

zawalenie elementów konstrukcji budynku

INFORMACJA

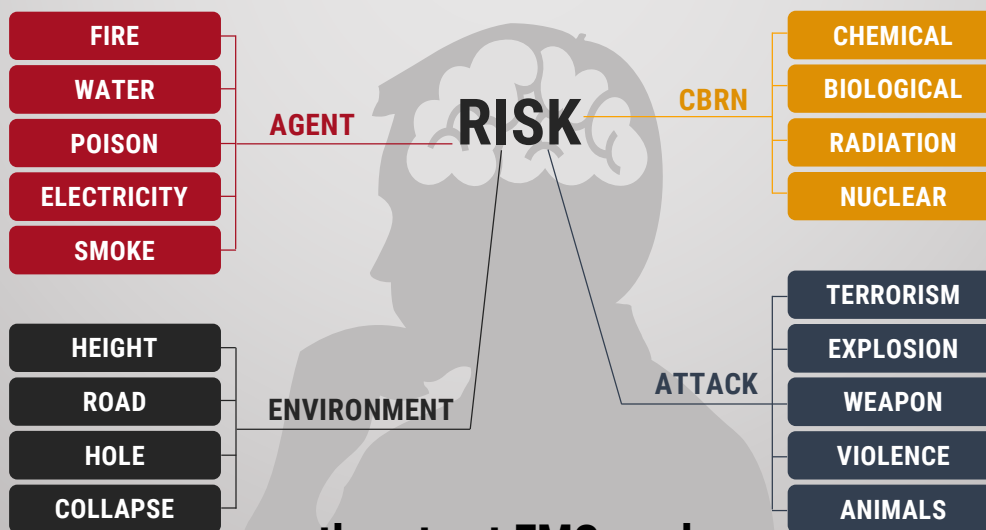
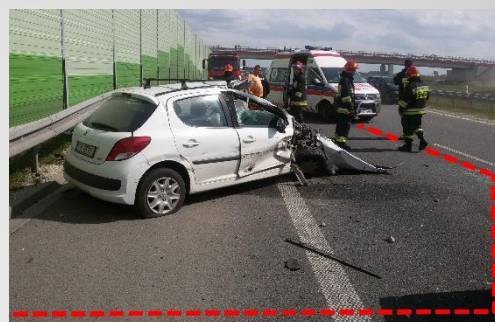
- OBECNOŚĆ BRONI, ZWIERZĄT
- AGRESJA
- POŻAR, DYM

ANALIZA ZAGROŻENIA

- WIEDZA O ZAGROŻENIACH
- ŚRODKI OCHRONY OSOBISTEJ

DZIAŁANIE

- W PEŁNYM ZAKRESIE
- W OGRANICZONYM ZAKRESIE
- WYCOFANIE



threats at EMS work

CBRN

CHEMICAL – ZAGROŻENIA CHEMICZNE

broń chemiczna
terroryzm chemiczny
awarie przemysłowe (TSP)
wyciek substancji w trakcie transportu
w gospodarstwie domowym (chlor)
w rolnictwie (zw. fosforoorganiczne)

BIOLOGICAL – ZAGROŻENIA BIOLOGICZNE

broń biologiczna
terroryzm biologiczny
zakażenia (HBV, HCV, HIV, MTB)

RADIATION - PROMIENIOWANIE

awaria elektrowni atomowej
opad radioaktywny
urządzenia medyczne
brudne bomby – radioaktywne

NUCLEAR – WYBUCH ATOMOWY

broń atomowa

ATTACK

TERRORISM – TERRORYZM

wybuch bomby
aktywny strzelec
taranowanie pieszych
atak nożownika

EXPLOSION – EKSPLOZJA

wybuch bomby
wybuch butli z gazem
fajerwerki, środki pozoracji pola walki

WEAPON – BRŃ

obecność: noża, broni palnej, kija, butelki

VIOLENCE – PRZEMOC

osoba z zaburzeniami psychicznymi
osoba pod wpływem alkoholu
agresja fizyczna
zamieszki, bójka

ANIMALS – ZWIERZĘTA

psy, konie
zwierzęta dzikie
zwierzęta hodowlane
zwierzęta jadowite